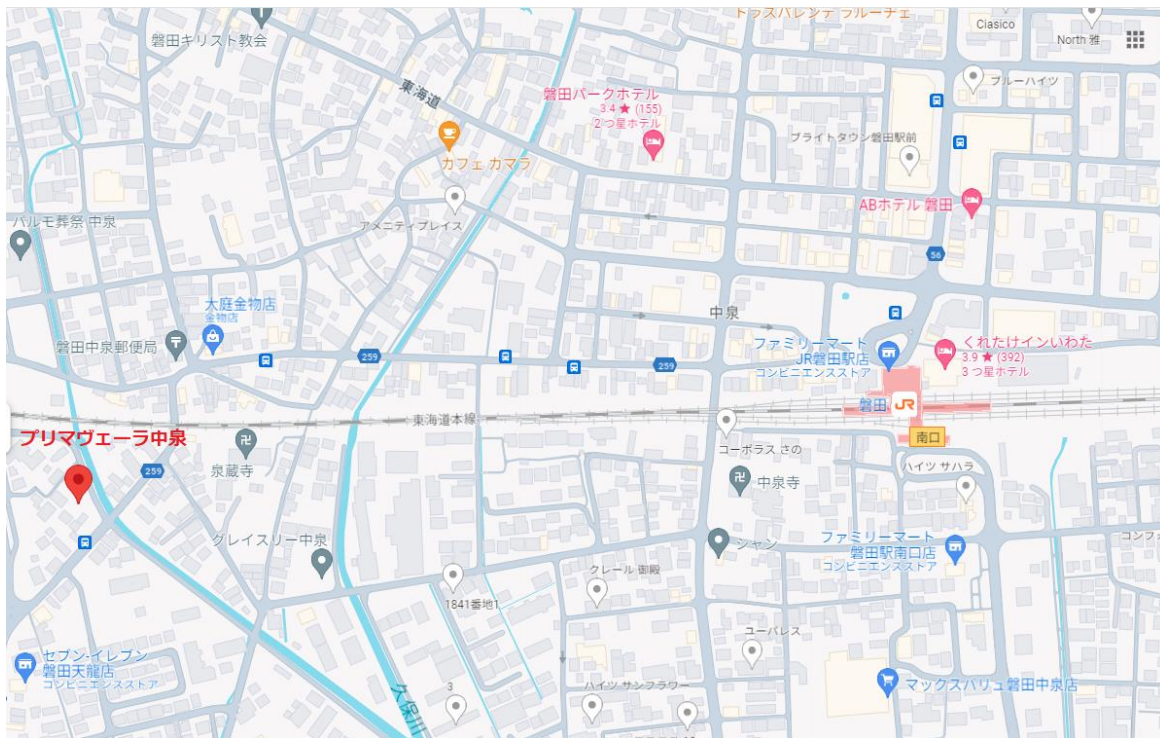




物件種目	<b>賃貸マンション</b>		
間取り	<b>1LDK</b>		
最寄駅	<b>JR東海道本線 磐田駅</b>		
賃料条件	賃料	69,000~72,000円	
	契約一時金	110,000円	
	礼金	1ヶ月	
物件所在地	〒438-0078 磐田市中泉1449-7		
交通	JR磐田駅徒歩10分		
建物名称	<b>PRIMAVERA NAKAIZUMI (プリマヴェーラ中泉)</b>		
構造規模	RC造4階建	使用面積	40.1㎡
築年数	未完成	契約期間	2年
共益費	無し	自治会関連費	1,500円
駐車料	1台無料 2台目(2区画のみ):4,400円(税込)		
緊急サポート24	月額1,100円(税込)		
火災保険	2年更新20,000円		※地震保険は要応談
保証会社(必須)	ジャックスご利用の場合 【初回保証料】30,000円(税込) 【月額事務手数料】月額賃料等合計の2%		
契約更新料	30,000円(2年更新)		
ガス	静岡ガスエネルギー(LP)		
本体設備	上下水道、エントランスオートロック、BS受信可		
各戸設備	TVモニター付インターホン、デジタルロック エアコン(LDK)、シャンプードレッサー システムキッチン(2口コンロ)、洗浄便座 追い焚き機能付風呂 インターネット無料(LAN,Wi-Fi接続)		
備考	2024年7月1日入居開始 楽器・ペット飼育不可 当初契約1年未満の解約については、短期解約違約金(家賃の1ヶ月分)が発生します		

## 磐田市中泉の新築マンション！インターネット無料！



<b>403</b>	<b>402</b>	<b>401</b>
72,000	71,000	72,000
<b>303</b>	<b>302</b>	<b>301</b>
72,000	71,000	72,000
<b>203</b>	<b>202</b>	<b>201</b>
71,000	70,000	71,000
<b>103</b>	<b>102</b>	<b>101</b>
70,000	69,000	70,000

南東

静岡県知事(8)第10299号 静岡県宅地建物取引業協会会員

〒436-0028 掛川市亀の甲1丁目18番14号

**KONOIKE Co. 株式会社 掛川店**

■取引態様  
貸主

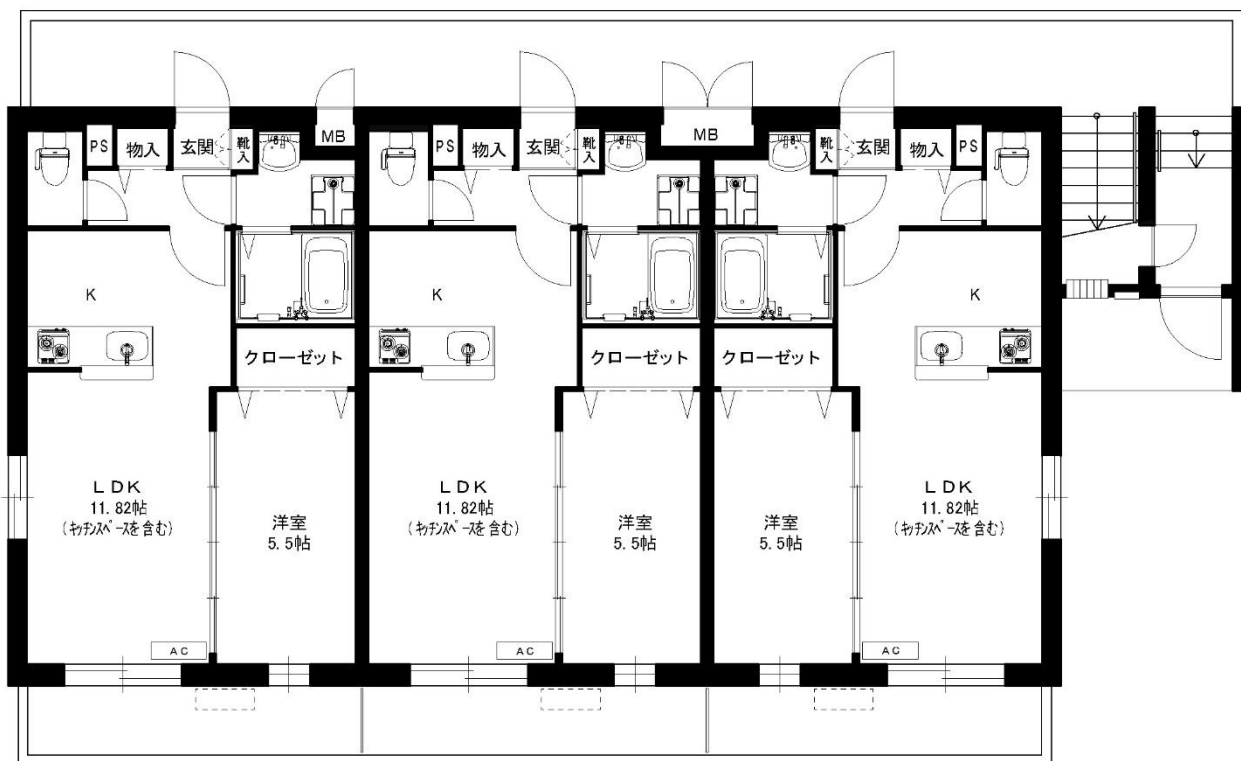
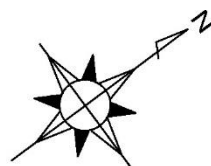
■手数料

■情報公開日  
2024/6/10

物件番号

### 間取り図

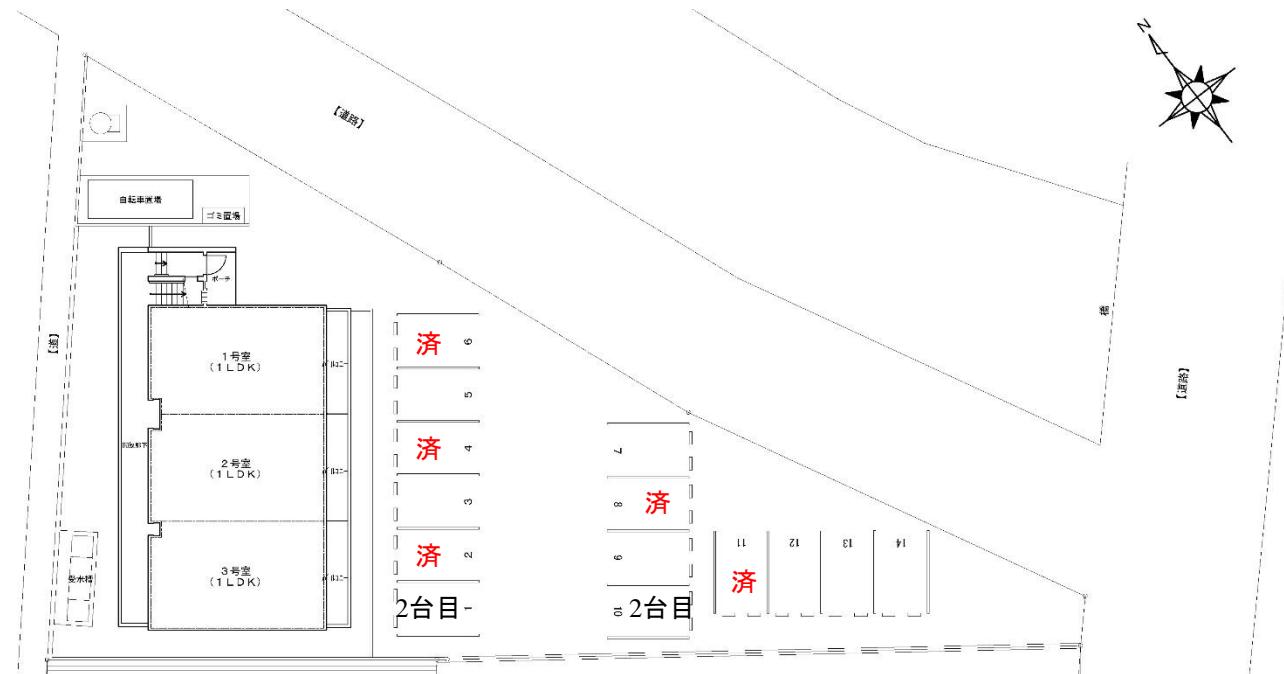
### 駐車場配置図



3号室  
※全階共通

2号室  
※全階共通

1号室  
※全階共通



駐車場は先着順です。  
お申込み時に、希望される駐車場の番号をお申し付けください。